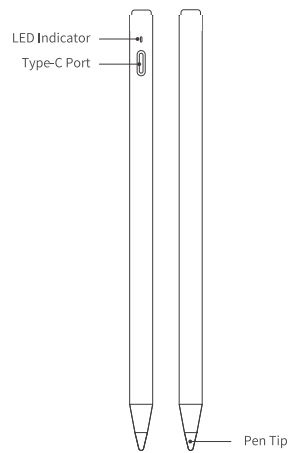




## Penoval USI 2.0

### User Manual



### Package list

1\* Penoval USI 2.0  
1\* Type-C Cable  
1\* User Manual  
1\* Pen Tip

### Compatible devices

Brand	Model
Acer	Acer Chromebook Spin 314 (CP314-1HN) Acer Chromebook Spin 511 (R753TN) Acer Chromebook Spin 512 (R853TMA) Acer Chromebook Spin 513 (CP513-1H, CP513-1HL, R841T, R841LT) Acer Chromebook Spin 514 (CP514-1H, CP514-1HH, CP514-1W, CP514-2H) Acer Chromebook Spin 713 (CP713-2W, CP713-3W)
ASUS	ASUS Chromebook CX9 (CX9400) (some models, including North American models ending with T) ASUS Chromebook Detachable CM3 ASUS Chromebook Detachable C21 ASUS Chromebook Flip C436FA ASUS Chromebook Flip CM3200FML1A ASUS Chromebook Flip CM3200FVA ASUS Chromebook Flip CR1100FKA ASUS Chromebook Flip CX3 ASUS Chromebook Flip CX5 (CX5400) ASUS Chromebook Flip CX5 (CX5500) ASUS Flip C536 ASUS Flip CM5
HP	HP Chromebook x2 11 HP Chromebook X360 11 G4 Education Edition HP Chromebook x360 12b HP Chromebook x360 13c HP Chromebook x360 14b (14b-ca0xxx and FHD 14b-cb0xxx models) HP Chromebook x360 14c HP Elite-c1030 Chromebook
Lenovo	Lenovo Chromebook Duet Lenovo Chromebook Duet 3 Lenovo Chromebook Duet 5 Lenovo 10e Chromebook Tablet Lenovo 300e Chromebook Gen 3 Lenovo 500e Chromebook Gen 3 Lenovo IdeaPad Duet 5 Chromebook Lenovo IdeaPad Flex 5i Chromebook (13", 5) Lenovo IdeaPad Flex 5i Chromebook (13", 6) Lenovo ThinkPad C13 Yoga Gen 1
Samsung	Samsung Galaxy Chromebook 2
Other	NEC Chromebook Y1 Gen3A NEC Chromebook V3 Dynabook Chromebook C1

\* Penoval USI 2.0 is compatible with Chromebooks with USI protocol support.

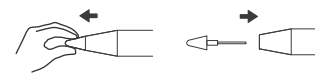
### Quick Guide

**1. Charge**  
Please make sure to charge USI 2.0 for 10 minutes for first use with the included USB-C cable.

**2. Sleeping mode**  
USI 2.0 will automatically enter sleeping mode in 1 minute of inactivity.

**3. Grab and use**  
Start your device first. Then pick up USI 2.0 and slightly shake it to wake up from sleeping.

**4. Replace the tip**  
Pull out the old tip, insert the new tip.



**5. LED Indicator Guide**  
Battery Power <10%: Blinking orange  
When charging: Solid orange  
Fully charged: Solid white

### Specification

Item name	Penoval USI 2.0
Model Number	ME-USI732
Battery Type	3.7V 65mAh lithium battery
Charging Method	Type-C
Charging Time	50 min
Battery Life	90 Hours when fully charged
Pressure Level	4096
Palm Rejection Function	Support
Tilt Function	Not support
Package Size	190*62*17 mm
Stylus Size	149*6 mm
Stylus Weight	12.2 g ± 3.0 g

### Warning

- Choking hazard - Small parts. Children should use the device under adult supervision.
- Built-in non-removable battery, any improper usage may cause battery safety hazards and lead to safety problems.
- To better protect battery, we recommend not use the stylus pen when charging.
- We recommend using replacement tips officially manufactured by metapen.
- The pen is not waterproof. Take care not to drop the pen in water.
- The pen contains pressure sensors. Do not push the tip of the pen for an extended period of time. Do not subject the pen to shock or vibration.
- Please use the device within 0°C~35°C, and store it within -20°C~60°C. Too high or low temperature may cause malfunction.
- Please charge within 0°C~40°C to avoid battery performance degradation and standby time reduction.
- Do not use the device in wet places or near strong magnetic fields.
- Keep the device dry and do not use harsh chemicals, strong cleaning to clean the device. Wipe the device with a clean, dry soft cloth. If any part of the device is cracked or broken, please stop using it immediately and contact us: [service-us@lemeng.com.tw](mailto:service-us@lemeng.com.tw)

### FAQ

Q1: Why my stylus pen can't work with my Chromebook ?

- Please make sure your stylus pen is fully charged (led will turn white).
- Slightly shake the stylus then it enters working mode.
- Make sure your chromebook is compatible with this stylus.

Q2: Why my stylus pen has battery problems?  
When charging, use our included Type-C cable and make sure the charger is connected properly.

If the tips above do not solve your problem, please don't worry and feel free to contact us at [service-us@lemeng.com.tw](mailto:service-us@lemeng.com.tw) (24 Hours Fast Response & 12 months Warranty)

### Correct Disposal of This Product

(Waste Electrical& Electronic Equipment)  
This Marking shown on the product or its literature, indicate that it should not be disposed with other household wastes at the end of its working life.

To prevent possible harm to the environment or human health from uncontrolled waste disposal, please separate this from other types of wastes and recycle it responsibly to promote the sustainable reuse of material resources.

Household user should contact either the retailer where they purchased this product or their local government office, for details of where and how they can take this item for environmentally safe recycling.

Business users should contact their supplier and check the terms and conditions of the purchase contact This product should not be mixed with other commercial wastes for disposal.

### FCC Statement

Any Changes or modifications not expressly approved by the party responsible for compliance could void the user's authority to operate the equipment. This device complies with part 15 of the FCC Rules. Operation is subject to the following two conditions: (1) This device may not cause harmful interference, and (2) this device must accept any interference received, including interference that may cause undesired operation.

Note: This equipment has been tested and found to comply with the limits for a Class B digital device, pursuant to part 15 of the FCC Rules. These limits are designed to provide reasonable protection against harmful interference in a residential installation. This equipment generates uses and can radiate radio frequency energy and, if not installed and used in accordance with the instructions, may cause harmful interference to radio communications. However, there is no guarantee that interference will not occur in a particular installation. If this equipment does cause harmful interference to radio or television reception, which can be determined by turning the equipment off and on, the user is encouraged to try to correct the interference by one or more of the following measures:

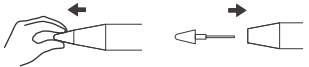
-- Reorient or relocate the receiving antenna--  
--Increase the separation between the equipment and receiver.

-- Connect the equipment into an outlet on a circuit different from that to which the receiver is connected.

-- Consult the dealer or an experienced radio/TV technician for help.

### Kurzanleitung

- Wie benutzt man?
- Arbeitsmodus  
Nehmen Sie den Stift in die Hand und schütteln Sie ihn leicht, um ihn aufzuwecken. Keine Notwendigkeit, mit einer APP oder Bluetooth zu koppeln.
  - Sleep-Modus  
Nach 1 Minuten Inaktivität automatisch in den Schlafmodus wechseln.
  - Laden  
Aufladen mit Typ-C-Kabel, die LED zeigt den aktuellen Akkustatus an.
  - Tauschen Sie die Spitze aus  
Alte Spitze herausziehen, neue Spitze einsetzen.



Leitfaden für LED-Anzeigen  
Akkuleistung < 10 %: Blinkt orange  
Beim Laden: LED leuchtet orange  
Voll aufgeladen: LED leuchtet weiß

### Warnung

- Erstickungsgefahr – Kleinteile. Kinder sollten das Gerät unter Aufsicht von Erwachsenen benutzen.
- Eingebaute, nicht entfernbare Batterie, jede unsachgemäße Verwendung kann die Batteriesicherheit gefährden und zu Sicherheitsproblemen führen.
- Um den Akku besser zu schützen, empfehlen wir, den Eingabestift beim Laden nicht zu verwenden.
- Wir empfehlen die Verwendung von offiziell von metapen hergestellten Ersatzspitzen.
- Der Stift ist nicht wasserdicht. Achten Sie darauf, den Pen nicht in Wasser fallen zu lassen.
- Der Stift enthält Drucksensoren. Drücken Sie die Stiftspitze nicht über einen längeren Zeitraum. Setzen Sie den Stift keinen Stößen oder Vibrationen aus.
- Bitte verwenden Sie das Gerät zwischen 0°C~35 °C und lagern Sie es zwischen -20°C~60°C. Eine zu hohe oder zu niedrige Temperatur kann zu Fehlfunktionen führen.
- Laden Sie den Akku bitte innerhalb von 0 °C bis 40 °C auf, um eine Verschlechterung der Batterieleistung und eine Verkürzung der Standby-Zeit zu vermeiden.
- Verwenden Sie das Gerät nicht an feuchten Orten oder in der Nähe starker Magnetfelder.
- Halten Sie das Gerät trocken und verwenden Sie keine aggressiven Chemikalien, starke Reinigungsmittel, um das Gerät zu reinigen. Wischen Sie das Gerät mit einem sauberen, trockenen, weichen Tuch ab.
- Wenn ein Teil des Geräts Risse oder Brüche aufweist, verwenden Sie es bitte sofort nicht mehr und kontaktieren Sie uns: [service-us@lemeng.com.tw](mailto:service-us@lemeng.com.tw)

### Schnelle gemeinsame Fragen und Antworten

F1: Warum funktioniert mein Eingabestift nicht mit meinem Chromebook?

- Bitte stellen Sie sicher, dass Ihr Eingabestift vollständig aufgeladen ist (LED leuchtet weiß).
- Schütteln Sie den Stift leicht, dann wechselt er in den Arbeitsmodus.
- Stellen Sie sicher, dass Ihr Chromebook mit diesem Eingabestift kompatibel ist.

F2: Warum hat mein Eingabestift Batterieprobleme?

\* Verwenden Sie beim Aufladen unser mitgeliefertes Typ-C-Kabel und stellen Sie sicher, dass das Ladegerät richtig angeschlossen ist. Wenn die oben genannten Tipps Ihr Problem nicht lösen, machen Sie sich bitte keine Sorgen und kontaktieren Sie uns unter [service-us@lemeng.com.tw](mailto:service-us@lemeng.com.tw) (24 Stunden schnelle Antwort & 12 Monate Garantie)

Website: [www.penoval.com](http://www.penoval.com)  
Email: [service-us@lemeng.com.tw](mailto:service-us@lemeng.com.tw)

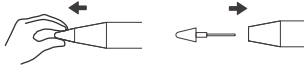


EC REP APEX ES SPECIALISTS, S.L.  
Spain, Leganes Madrid  
Calle Puerto de la Morcuera, 13, PL. 1 OF. 18-8

DE

### Guide rapide

- Comment utiliser?
- Mode de travail  
Prenez et secouez légèrement le stylet pour vous réveiller. Pas besoin de jumeler avec une application ou Bluetooth.
  - Mode veille  
Entrer automatiquement en mode veille après 1 minutes d'inactivité.
  - Chargement  
Chargez avec un câble de type C, la LED indique l'état actuel de la batterie.
  - Remplacez la pointe  
Retirez l'ancienne pointe, insérez la nouvelle pointe.



Guide des indicateurs LED  
Alimentation de la batterie <10 % : orange  
Clignotant  
Lors de la charge : la LED devient orange  
Entièrement chargée : la LED devient blanche

### Avertissement

- Risque d'étouffement - Petites pièces. Les enfants doivent utiliser l'appareil sous la surveillance d'un adulte.
- Batterie intégrée non amovible, toute utilisation inappropriée peut entraîner des risques pour la sécurité de la batterie et entraîner des problèmes de sécurité.
- Pour mieux protéger la batterie, nous vous recommandons de ne pas utiliser le stylet lors de la charge.
- Nous vous recommandons d'utiliser des embouts de remplacement officiellement fabriqués par metapen.
- Le stylo n'est pas étanche. Veillez à ne pas laisser tomber le stylo dans l'eau.
- Le stylo contient des capteurs de pression. N'appuyez pas sur la pointe du stylet pendant une période prolongée. Ne soumettez pas le stylet à des chocs ou à des vibrations.
- Veillez utiliser l'appareil entre 0 °C ~ 35 °C et le stocker entre -20 °C ~ 60 °C. Une température trop élevée ou trop basse peut entraîner un dysfonctionnement.
- Veillez charger entre 0°C et 40°C pour éviter la dégradation des performances de la batterie et la réduction du temps de veille.
- N'utilisez pas l'appareil dans des endroits humides ou à proximité de champs magnétiques puissants.
- Gardez l'appareil au sec et n'utilisez pas de produits chimiques agressifs, un nettoyage puissant pour nettoyer l'appareil. Essayez l'appareil avec un chiffon doux, propre et sec. Si une partie de l'appareil est fissurée ou cassée, veuillez cesser de l'utiliser immédiatement et contactez-nous : [service-us@lemeng.com.tw](mailto:service-us@lemeng.com.tw)

### Questions et réponses communes rapides

Q1 : Pourquoi mon stylet ne fonctionne-t-il pas avec mon Chromebook ?

- Assurez-vous que votre stylet est complètement chargé (la LED deviendra blanche).
- Secouez légèrement le stylet puis il passe en mode de fonctionnement.
- Assurez-vous que votre Chromebook est compatible avec ce stylet.

Q2 : Pourquoi mon stylet a-t-il des problèmes de batterie ?

Lors de la charge, utilisez notre câble Type-C inclus et assurez-vous que le chargeur est correctement connecté.

Si les conseils ci-dessus ne résolvent votre problème, ne vous inquiétez pas et n'hésitez pas à nous contacter à [service-us@lemeng.com.tw](mailto:service-us@lemeng.com.tw) (réponse rapide 24 heures et garantie 12 mois).

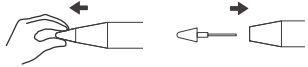
Website: [www.penoval.com](http://www.penoval.com)  
Email: [service-us@lemeng.com.tw](mailto:service-us@lemeng.com.tw)

PN: 7106500159

FR

### Guida veloce

- Come usare?
- Modalità di lavoro  
Sollevare e scuotere leggermente lo stilo per svegliarsi. Non c'è bisogno di accoppiarsi con un'APP o Bluetooth.
  - Modalità sospensione  
Entra automaticamente in modalità sospensione dopo 1 minuti di inattività.
  - Ricarica  
Ricarica con cavo di tipo C, il LED indica lo stato attuale della batteria.
  - Sostituire la punta  
Estrarre la vecchia punta, inserire la nuova punta.



Guida agli indicatori LED  
Carica della batteria <10%: arancione lampeggiante  
Durante la ricarica: il LED diventa arancione  
Completamente carico: il LED diventa bianco

### Avvertimento

- Pericolo di soffocamento - Piccole parti. I bambini devono utilizzare il dispositivo sotto la supervisione di un adulto.
- Batteria incorporata non rimovibile, qualsiasi utilizzo improprio può causare rischi per la sicurezza della batteria e causare problemi di sicurezza.
- Per proteggere meglio la batteria, si consiglia di non utilizzare la penna stilo durante la ricarica.
- Si consiglia di utilizzare punte di ricambio prodotte ufficialmente da metapen.
- La penna non è impermeabile. Fare attenzione a non far cadere la penna in acqua.
- La penna contiene sensori di pressione. Non spingere la punta della penna per un periodo di tempo prolungato. Non sottoporre la penna a urti o vibrazioni.
- Utilizzare il dispositivo entro 0 °C ~ 35 °C e conservarlo entro -20 °C ~ 60 °C. Una temperatura troppo alta o troppo bassa può causare malfunzionamenti.
- Caricare entro 0°C~40°C per evitare il degrado delle prestazioni della batteria e la riduzione del tempo di attesa.
- Utilizzare il dispositivo in luoghi umidi o vicino a forti campi magnetici.
- Non utilizzare il dispositivo in luoghi umidi o vicino a forti campi magnetici.
- Tenere il dispositivo asciutto e non utilizzare prodotti chimici aggressivi, pulizia forte per pulire il dispositivo. Pulisci il dispositivo con un panno morbido pulito e asciutto.
- Se una qualsiasi parte del dispositivo è incrinata o rotta, interrompere immediatamente l'uso e contattarci: [service-us@lemeng.com.tw](mailto:service-us@lemeng.com.tw)

### Domande e risposte comuni veloci

D1: Perché la mia penna stilo non funziona con il mio Chromebook?

- Assicurati che la tua penna stilo sia completamente carica (il LED diventa bianco).
- Scuotere leggermente lo stilo, quindi entra in modalità di lavoro.
- Assicurati che il tuo Chromebook sia compatibile con questo stilo.

Q2: Perché la mia penna stilo ha problemi con la batteria?

Durante la ricarica, utilizza il nostro cavo di tipo C incluso e assicurati che il caricabatterie sia collegato correttamente.

Se i suggerimenti di cui sopra non risolvono il tuo problema, non preoccuparti e non esitare a contattarci all'indirizzo [service-us@lemeng.com.tw](mailto:service-us@lemeng.com.tw) (24 ore di risposta rapida e 12 mesi di garanzia)

Website: [www.penoval.com](http://www.penoval.com)  
Email: [service-us@lemeng.com.tw](mailto:service-us@lemeng.com.tw)

IT

### Guía rápida

- ¿Cómo utilizar?
- Modo de trabajo  
Levante y agite ligeramente el lápiz óptico para despertarse. No es necesario emparejar con una aplicación o Bluetooth.
  - Modo de suspensión  
Entra automáticamente en modo de suspensión después de 1 minutos de inactividad.
  - Carga  
Carga con cable tipo C, el LED indica el estado actual de la batería.
  - Reemplace la punta  
Saque la punta vieja, inserte la punta nueva.



Guía de indicadores LED  
Potencia de la batería <10 %: naranja parpadeante  
Al cargar: el LED se vuelve naranja  
Completamente cargado: el LED se vuelve blanco

### Advertencia

- Peligro de asfixia: piezas pequeñas. Los niños deben usar el dispositivo bajo la supervisión de un adulto.
- Batería integrada no extraíble, cualquier uso inadecuado puede causar riesgos de seguridad de la batería y provocar problemas de seguridad.
- Para proteger mejor la batería, recomendamos no utilizar el lápiz óptico durante la carga.
- Recomendamos utilizar puntas de repuesto fabricadas oficialmente por metapen.
- El bolígrafo no es resistente al agua. Tenga cuidado de no dejar caer la pluma en el agua.
- La pluma contiene sensores de presión. No presione la punta de la pluma durante un período de tiempo prolongado. No someta el lápiz a golpes o vibraciones.
- Utilice el dispositivo dentro de 0 °C ~ 35 °C y guárdelo dentro de -20 °C ~ 60 °C. Una temperatura demasiado alta o baja puede causar un mal funcionamiento.
- Cargue entre 0 °C y 40 °C para evitar la degradación del rendimiento de la batería y la reducción del tiempo de espera.
- No utilice el dispositivo en lugares húmedos o cerca de campos magnéticos fuertes.
- Mantenga el dispositivo seco y no use productos químicos agresivos, limpieza fuerte para limpiar el dispositivo. Limpie el dispositivo con un paño suave limpio y seco.
- Si alguna parte del dispositivo está agrietada o rota, deje de usarlo inmediatamente y contáctenos: [service-us@lemeng.com.tw](mailto:service-us@lemeng.com.tw)

### Preguntas y respuestas comunes rápidas

P1: ¿Por qué mi lápiz óptico no funciona con mi Chromebook?

- Asegúrese de que su lápiz óptico esté completamente cargado (el LED se volverá blanco).
- Sacude ligeramente el lápiz óptico y luego entra en modo de trabajo.
- Asegúrese de que su Chromebook sea compatible con este lápiz óptico.

P2: ¿Por qué mi lápiz óptico tiene problemas con la batería?

Al cargar, use nuestro cable tipo C incluido y asegúrese de que el cargador esté conectado correctamente.

Si los consejos anteriores no resuelven su problema, no se preocupe y no dude en contactarnos en [service-us@lemeng.com.tw](mailto:service-us@lemeng.com.tw) (Respuesta rápida las 24 horas y 12 meses de garantía)

Website: [www.penoval.com](http://www.penoval.com)  
Email: [service-us@lemeng.com.tw](mailto:service-us@lemeng.com.tw)

ES